

Fonds-Meisterschaft

unterstützt durch  Universal-Investment-Gesellschaft mbH

Die besten Teams kämpfen im **€uro-fondsxpess-Wettbewerb** um den Jahressieg. Diese Woche: **FIVV**

Die Saison 2009 steht für die neuen Mitspieler um die Fondsmeisterschaft unter keinem guten Stern. Neueinsteiger FIVV liegt derzeit auf dem 20. Platz, Neueinsteiger ICM Schäfer auf Rang 21. Schlechter lief es bislang nur beim Vorjahressieger Hamburger Vermögen, der zurzeit das Schlusslicht der Tabelle bildet.



Axel Daffner von FIVV hat sein Team sehr defensiv aufgestellt, mit einer soliden Abwehr aus Geldmarkt- und Rentenfonds, einem gemäßigten Mittelfeld aus verschiedenen Absolute-Return-Fonds und einer Offensivabteilung aus Aktienfonds mit dem Schwerpunkt China, Rohstoffe (Gold) und weltweite Investments.

Teamchef:

Axel Daffner

Team:

FIVV AG

Strategie: „Hinten keinen reinlassen und vorn Tore schießen“, ist das Motto für die Fonds-Elf der FIVV AG. Teamchef Daffner setzt auf „eine starke Abwehr, ein breites Mittelfeld und ausgewählte Sturmspitzen“.

Kontakt: www.fivv.de

„**Unserer Einschätzung nach** sehen wir seit dem 9. März eine Bärenmarktrally, die sich aktuell immer mehr abschwächt“, dämpft Daffner Hoffnungen auf eine nachhaltige Erholung an den Börsen. „Wir erkennen aktuell, dass die Finanzkrise immer mehr in der Realwirtschaft ankommt, dies aber in den Marktbewertungen nicht wiederspiegelt wird“, legt der Teamchef nach. Er fürchtet, dass im Herbst an den Aktienmärkten noch einmal die Tiefststände aus der Vergangenheit getestet werden könnten.

„Wir glauben, dass die Erholung keine Substanz hat und sich im Lauf des Jahres noch bessere Kaufgelegenheiten bieten werden“, sagt Daffner. Deshalb habe er sein Portfolio in diesem Jahr noch nicht verändert. Sollten sich Kaufgelegenheiten ergeben, will er aber durchaus in offensivere Fonds wechseln.“ ko «

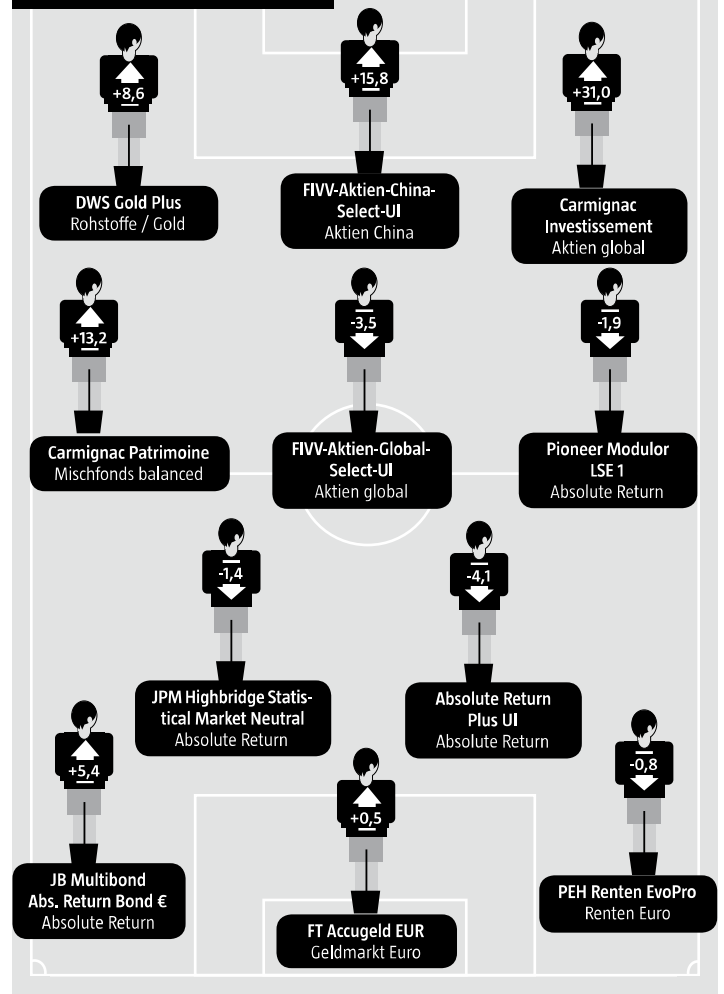
1. Fonds-Liga: aktueller Spielstand

| Rang akt. | Vorw. | Vermögensverwalter (01.01. – 04.06.2009) | Wert-zuwachs | Rang akt. | Vorw. | Vermögensverwalter (01.01. – 04.06.2009) | Wert-zuwachs |
|-----------|-------|--|--------------|-----------|-------|--|--------------|
| 1 | 2 | IPG Investment | 27,6 | 12 | 11 | BCA Bank AG | 14,4 |
| 2 | 1 | Performance AG | 26,8 | 13 | 14 | Bankhaus Bauer | 13,5 |
| 3 | 3 | Laransa AG | 25,6 | 14 | 12 | Portfolio Concept | 13,2 |
| 4 | 4 | Neue Vermögen | 25,1 | 15 | 15 | Greiff Capital | 11,8 |
| 5 | 5 | Acatis | 21,9 | 16 | 16 | ERGIN Finanzberat. AG | 11,2 |
| 6 | 6 | C-QUADRAT | 20,4 | 17 | 17 | Fonds Select Worpswede | 9,2 |
| 7 | 7 | SJB Fondsskyline | 17,5 | 18 | 18 | Dr. Lux und Präuner | 8,0 |
| 8 | 8 | Top Vermögen | 16,4 | 19 | 19 | Dr. Jens Ehrhardt | 7,9 |
| 9 | 9 | Nordproject | 16,2 | 20 | 20 | FIVV AG | 5,3 |
| 10 | 10 | Avesco | 15,4 | 21 | 21 | ICM Schäfer AG | 3,6 |
| 11 | 3 | GALIPLAN | 14,6 | 22 | 22 | HHVM Hamb. Vermögen | 1,4 |

Die Fonds-Meisterschaft läuft jeweils über ein Kalenderjahr. 22 Fonds-Vermögensverwalter kämpfen um den Titel. Den aktuellen Spielstand sowie die Platzierung in der Vorwoche sehen Sie oben. Tagesaktuelle Ergebnisse sowie Infos zu den Teams und zu den eingesetzten Fonds finden Sie unter www.aalto.de

Abstiegzone

Mannschaftsaufstellung: FIVV



Die Aufstellung verdeutlicht die Ausrichtung des Fonds-Depots hinsichtlich Offensive und Defensiv. Jedes Team besteht aus 11 Fonds, wovon mindestens drei Fonds eine verminderte Risikostruktur aufweisen müssen, als sie bei Aktienfonds im Allgemeinen üblich ist. Drei Fonds können während der Spielzeit gewechselt werden, am Jahresende besteht zusätzlich die Möglichkeit, das Team neu zu ordnen. Rückennummer und Pfeil geben an, wie sich der Fonds seit Jahresbeginn bzw. seit Einwechslung ins Team entwickelt hat.

Ein gutes Gefühl bei der Geldanlage? mit **€uro AdvisorsWorld**

Ihr Anlageberater mit dem Qualitätssiegel „Transparente Anlageberatung“ hat beste Gründe für seine Anlageempfehlung: aktuelle Daten zu mehr als 9.000 Investmentfonds sowie Datenbanken und Tools zur Analyse und Optimierung Ihrer Anlageportfolios. Jetzt mehr erfahren: www.transparenter-beraten.de

Transparenter beraten. Besser beraten.

Die Software **€uro AdvisorsWorld** ist ein Serviceangebot der FINANZEN Advisor Services GmbH, München. Sie unterstützt Beratungsexperten mit unabhängigen Daten und transparenten, MiFID-konformen Beratungsmodulen – von der Finanzanalyse und -planung über die Portfolio-Optimierung bis zur Auswahl geeigneter Investmentfonds.

Mehr Infos? ANZEIGE klicken!